

CLIMATIZZATORI MONO E MULTI SPLIT



serie BSH-AA

BINI

Benessere senza confini

I climatizzatori della serie BSH-AA garantiscono il massimo confort del totale rispetto della natura vantando inoltre un'eccezionale efficienza operativa. Stabiliscono nuovi standard di riferimento a livello europeo. Utilizzando tecnologia estremamente avanzate questi climatizzatori vi offrono la massima garanzia in termini di capacità, sicurezza, silenziosità, risparmio grazie alla classe di efficienza energetica AA ed affidabilità nel tempo.

R410A



Gas R410 A

Monosplit Murale – serie “BSH AA” - “BSHIAA”

Monosplit murale in
P.D.C. da 7.000 a
24.000 b.t.u.

I climatizzatori della serie BSH AA garantiscono il massimo confort del totale rispetto della natura vantando inoltre un'eccezionale efficienza operativa. Utilizzando tecnologia estremamente avanzate questi climatizzatori vi offrono la massima garanzia in termini di capacità, sicurezza, silenziosità, risparmio ed affidabilità nel tempo.

Monosplit murale
in P.D.C. INVERTER
da 9.000 a 12.000
b.t.u.

L'adozione della tecnologia inverter DC a reso possibile un controllo estremamente accurato della velocità di rotazione del compressore con un risparmio energetico fino al 40%. Il compressore Toshiba riduce al minimo le perdite dovute alla corrente di dispersione tipiche dei motori AC e raggiunge più velocemente la temperatura impostata (2/3 del tempo di un climatizzatore normale).



SUPER MODE



DISPLAY VLED



ALLUMINIO IDROFILO



FUNZIONE NOTTURNA



AUTO-RESTART



MART MODE



DEUMIDIFICAZIONE



TIMER



START FLOW



MULTIFILTRI



FACILE PULIZIA



ANTISBRINAMENTO



ALTA EFFICIENZA



SCAMBIATORE A PIASTRE



BASSI CONSUMI



BATTERIA MULTIRANGHI



AUTODIAGNOSI



Dati tecnici Monosplit Murale serie "BSH AA"

Serie BSH - AA		Unità	BSH 7-AA	BSH 9-AA	BSH 12-AA	BSH 18-AA	BSH 24-AA
Tipo			Pompa di calore	Pompa di calore	Pompa di calore	Pompa di calore	Pompa di calore
Capacità in raffreddamento		btu/W	7000/2100	9000/2600	11600/3400	18000/5200	24000/7000
Capacità in riscaldamento		btu/W	8000/2300	9500/2800	13500/3900	19000/5600	26000/7600
Classe di efficienza in raffreddamento		btu/W	A	A	A	A	A
Classe di efficienza in riscaldamento		btu/W	A	A	A	A	A
EER		W/W	10,94-3,21	10,98-3,22	10,94-3,21	10,29-3,22	10,37-3,21
COP		W/W	3,62	3,64	3,65	3,61	3,62
Deumidificazione		L/h	0,6	0,7	1,3	2,0	2,6
Pressione	Alta	MPa	4,5	4,5	4,5	4,5	4,5
	Bassa	MPa	1,9	1,9	1,9	1,9	1,9
Rumorosità unità interna	Alta	db(A)	36	36	36	40	47
	Media	db(A)	34	34	34	38	45
	Bassa	db(A)	32	32	32	38	45
Rumorosità unità esterna		db(A)	55	55	55	58	58
Controllo		Telecomando LCD					
Dati elettrici							
Alimentazione elettrica		V	198~/264	198~264	198~264	198~264	198~264
Corrente assorbita	Raffreddamento	A	2,9	3,7	4,8	5,2	6,0
	Riscaldamento	A	3,4	3,6	5,4	7,5	10,5
Potenza assorbita	Raffreddamento	W	654	807	1060	1614	2185
	Riscaldamento	W	635	770	1059	1551	2310
Sistema refrigerante							
Tipo/Carica		gr	R410A/800 gr	R410A/780 gr	R410A/12400 gr	R410A/1400 gr	R410A/1900 gr
Compressore	Tipo		Rotativo	Rotativo	Rotativo	Rotativo	Rotativo
	Potenza	A	18	18	30	40	61
	Marchio		Toshiba	Toshiba	Toshiba	Toshiba	Toshiba
Evaporatore			f 7	f 7	f 7	f 7	f 7
Condensatore			f 9,52	f 9,52	f 9,52	f 9,52	f 9,52
Evaporatore			Capillare	Capillare	Capillare	Capillare	Capillare
Sistema di sbrinamento		Microcomputer controllato da sistema reversibile					
Sistema di ventilazione							
Portata d'aria unità interna (raff. e risc.)		m³/h	480/480	480/480	550/550	800/800	1100/1100
Tipo ventilatore interno			Tangenziale				
Velocità ventilatore interno	raffreddamento	rpm	1100/100/900	1100/100/900	1250/1150/1050	1060/970/880	1330/1230/1150
	riscaldamento	rpm	900/800/800	900/800/800	1200/1100/100	1060/970/880	1330/1230/1150
	deumidificazione	rpm	800	800	1000	880	1150
	notturna	rpm	800	800	1000	880	1150
Capacità unità interna		W	12	12	12	22	35
Tipo di ventilatore unità esterna			Pale rotanti	Pale rotanti	Pale rotanti	Pale rotanti	Pale rotanti
Velocità massima ventilatore unità esterna		rpm	860	860	860	850	850
Consumo del ventilatore unità esterna		W	31	31	31	45	76
Connessioni							
Tubi di connessione	Gas	pollici	3/8"	3/8"	1/2"	1/2"	5/8"
	Liquido	pollici	1/4"	1/4"	1/4"	1/4"	3/8"
Scarico condensa		mm	ø 16				
Dimensioni							
Area operativa		m²	6,10	9,16	15,23	20,35	30,50
Dimensioni (LxHxP)	unità interna	mm	718x240x180	718x240x180	718x240x180	1033x313x202	1033x313x202
	unità esterna	mm	600x500x232	700x552x256	760x552x256	760x552x256	860x660x307
Peso netto	unità interna	Kg	7	7	8	14	14
	unità esterna	Kg	24	32	34	42	56
Dimensioni imballo (LxHxP)	unità interna	mm	805x325x270	805x325x270	805x325x270	1103x400x300	1103x400x300
	unità esterna	mm	745x542x353	803x598x380	863x605x376	863x605x376	990x715x415
Peso lordo	unità interna	Kg	10	10	11	17	17
	unità esterna	Kg	27	35	38	46	63

Dati tecnici Monosplit Murale INVERTER serie "BSHI AA"

Serie BSHI - AA		Unità	BSHI 9-AA	BSHI 12-AA
Tipo			Pompa di calore	Pompa di calore
Capacità in raffreddamento		btu/W	9000 (3800~10500)	12000 (5200~13500)
Capacità in riscaldamento		btu/W	10250 (4200~13000)	13800 (5500~16500)
Classe di efficienza in raffreddamento		btu/W	A	A
Classe di efficienza in riscaldamento		btu/W	A	A
EER		W/W	11,50	11,00
COP		W/W	3,60	3,40
Deumidificazione		L/h	0,80	1,00
Rumorosità unità interna	Alta	db(A)	37	38
	Media	db(A)	35	36
	Bassa	db(A)	33	34
Rumorosità unità esterna		db(A)	53	55
Controllo		Telecomando LCD		
Dati elettrici				
Alimentazione elettrica		V	155~265	155~265
Corrente assorbita	Raffreddamento	A	3,6 (1,4~4,8)	4,9 (1,9~6,2)
	Riscaldamento	A	3,8 (1,4~5,7)	5,2 (1,9~7,7)
Potenza assorbita	Raffreddamento	W	780 (300~1050)	1060 (400~1350)
	Riscaldamento	W	820 (300~1220)	1200 (400~1700)
Sistema refrigerante				
Tipo/Carica		gr	R410A/780	R410A/1080
Compressore	Tipo		Rotativo	Rotativo
	Marchio		Toshiba	Toshiba
Evaporatore		a 3 bande		
Condensatore			singolo	doppio
Sistema di ventilazione				
Portata d'aria unità interna (raff. e risc.)		m³/h	450/480	480/510
Tipo ventilatore interno		Tangenziale		
Velocità ventilatore interno	raffreddamento	rpm	1330/1100/950	1330/1150/1000
	riscaldamento	rpm	1300/1100/900	1320/1100/900
	deumidificazione	rpm	900	950
	notturna	rpm	900	950
Capacità unità interna		W	12	12
Tipo di ventilatore unità esterna			Pale rotanti	Pale rotanti
Velocità massima ventilatore unità esterna		rpm	860	850
Consumo del ventilatore unità esterna		W	31	45
Conessioni				
Tubi di connessione	Gas	pollici	1/2"	1/2"
	Liquido	pollici	1/4"	1/4"
Scarico condensa		mm	ø 16	
Dimensioni				
Area operativa		m2	9-16	15-23
Dimensioni (LxHxP)	unità interna	mm	770x240x180	770x240x180
	unità esterna	mm	760x552x256	760x552x256
Peso netto	unità interna	Kg	8,5	8,5
	unità esterna	Kg	30	34
Dimensioni imballo (LxHxP)	unità interna	mm	863x325x270	863x325x270
	unità esterna	mm	863x605x376	863x605x376
Peso lordo	unità interna	Kg	10,5	10,5
	unità esterna	Kg	33	37



Gas R410 A



Dualsplit Murale – serie “BSHD AA” - “BSHDI AA”

Dualsplit murale in
P.D.C. da 18.000 a
24.000 b.t.u.

Il climatizzatori della serie BSHD AA garantisce il massimo confort del totale rispetto della natura vantando inoltre un'eccezionale efficienza operativa. Utilizzando tecnologia estremamente avanzata questi climatizzatori vi offrono la massima garanzia in termini di capacità, sicurezza, silenziosità, risparmio ed affidabilità nel tempo.

Dualsplit murale in
P.D.C. INVERTER da
18.000 a 24.000
b.t.u.

L'adozione della tecnologia inverter DC a reso possibile un controllo estremamente accurato della velocità di rotazione del compressore con un risparmio energetico fino al 40%. Il compressore Toshiba riduce al minimo le perdite dovute alla corrente di dispersione tipiche dei motori AC e raggiunge più velocemente la temperatura impostata (2/3 del tempo di un climatizzatore normale).

- SUPER MODE
- DISPLAY VLED
- ALLUMINIO IDROFILO
- FUNZIONE NOTTURNA
- AUTO-RESTART
- MART MODE
- DEUMIDIFICAZIONE
- TIMER

- START FLOW
- MULTIFILTRI
- FACILE PULIZIA
- ANTISBRINAMENTO
- ALTA EFFICIENZA
- SCAMBIATORE A PIASTRE
- BASSI CONSUMI
- BATTERIA MULTIRANGHI
- AUTODIAGNOSI

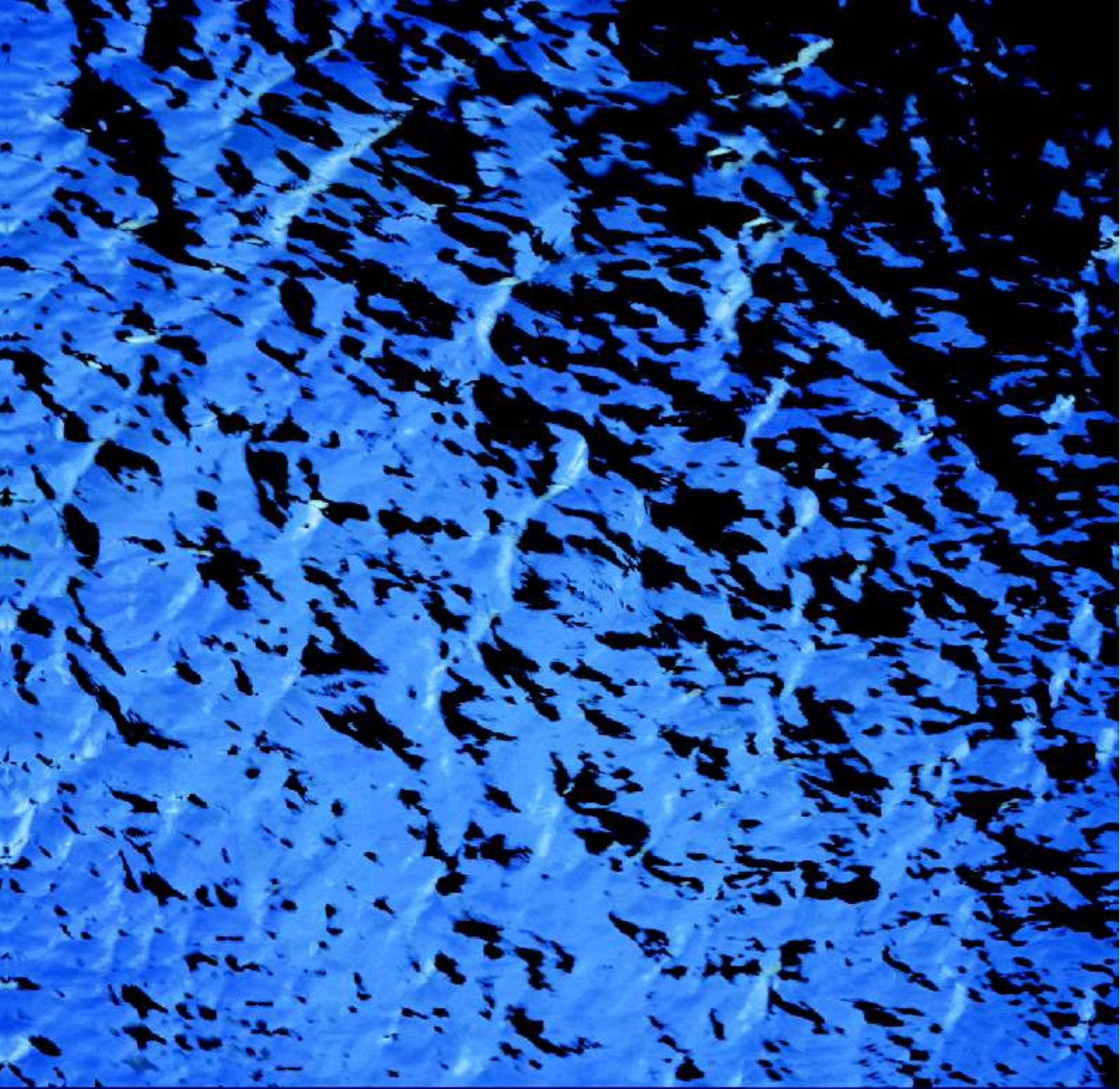


Dati tecnici Monosplit Murale serie "BSHD AA"

Serie BSHD - AA		Unità	BSHD 18-AA	BSHD 21-AA	BSHD 24-AA
Tipo			Pompa di calore	Pompa di calore	Pompa di calore
Capacità in raffreddamento		btu/W	9000 x 2/2,5x2	9000+12000/2,5+3,5	12000 x 2/3,5x2
Capacità in riscaldamento		btu/W	9500 x 2/2,7x2	9500+13000/2,7+3,7	13000 x 2/3,7x2
EER		btu/W	12,2	12,5	12,4
COP		W/W	3,61	3,60	3,60
Deumidificazione		L/h	0,6 x 2	0,7 x 2	1,3 x 2
Pressione	Alta	db(A)	4,5 x 2	4,5 x 2	4,5 x 2
	Bassa	db(A)	1,9 x 2	1,9 x 2	1,9 x 2
Rumorosità unità interna	Alta	db(A)	36 x 2	36-37	37 x 2
	Media	db(A)	34 x 2	34-36	36 x 2
	Bassa	db(A)	32 x 2	32-34	34 x 2
Rumorosità unità esterna		db(A)	56	59	61
Controllo		Telecomando LCD			
Dati elettrici					
Alimentazione elettrica		V	220~240/50/1		
Corrente assorbita	Raffreddamento	A	8,2	9,2	10,5
	Riscaldamento	A	8,2	9,6	11,1
Potenza assorbita	Raffreddamento	W	1560	1870	2150
	Riscaldamento	W	1500	1770	2050
Sistema refrigerante					
Tipo/Carica		gr	R410A	R410A	R410A
Compressore	Tipo		Rotativo	Rotativo	Rotativo
	Marchio		Toshiba	Toshiba	Toshiba
Evaporatore			f 6,35 x 2	f 6,35 x 2	f 6,35 x 2
Condensatore			f 9,52 x 2	f 9,52 f 12,7	f 12,7 x 2
Sistema di ventilazione					
Portata d'aria unità interna (raff. e risc.)		m³/h	380+380	380+480	480+480
Tipo ventilatore interno			Tangenziale		
Connessioni					
Tubi di connessione	Gas	pollici	3/8" x 2	3/8" - 1/2"	1/2" x 2
	Liquido	pollici	1/4" x 2	1/4" x 2	1/4" x 2
Scarico condensa		mm	ø 16		
Dimensioni					
Dimensioni (LxHxP)	unità interna	mm	(718x240x180) x 2	(718x240x180)+(770x240x180)	(770x240x180) x 2
	unità esterna	mm	835x605x325	830x710x310	950x870x340
Peso netto	unità interna	Kg	7 + 7	7 + 8	8 + 8
	unità esterna	Kg	52	61	81
Dimensioni imballo (LxHxP)	unità interna	mm	(805x325x270) x 2	(805x325x270)+(863x325x270)	(863x325x270) x 2
	unità esterna	mm	955x675x375	935x785x405	106x945x440
Peso lordo	unità interna	Kg	9 + 9	9 + 10	10 + 10
	unità esterna	Kg	57	67	88

Dati tecnici Monosplit Murale serie "BSHDI AA"

Serie BSHDI - AA		Unità	BSHDI 18-AA	BSHDI 21-AA	BSHDI 24-AA
Tipo			Pompa di calore	Pompa di calore	Pompa di calore
Capacità in raffreddamento (singola)		btu/W	9000 - 9000	9000 - 12000	12000 - 12000
Capacità in raffreddamento (doppia)		btu/W	18000	18000 - 24000	24000
Capacità in riscaldamento (singola)		btu/W	10000	10000 - 13000	13000
Capacità in riscaldamento (doppia)		btu/W	20000	20000 - 26000	26000
Classe di efficienza in raffreddamento		btu/W	A	A	A
Classe di efficienza in riscaldamento		btu/W	A	A	A
EER		W/W	3,21	3,22	3,21
COP		W/W	3,61	3,61	3,60
Deumidificazione		L/h	0,8	0,8	0,8
Rumorosità unità interna		db(A)	36	36	36
Alta		db(A)	34	34	34
Media		db(A)	32	32	32
Bassa		db(A)	60	60	60
Rumorosità unità esterna		db(A)	60	60	60
Dati elettrici					
Alimentazione elettrica		V	220~240/50/1	220~240/50/1	220~240/50/1
Corrente assorbita (doppia)		A	9,7 - 9,7	9,7 - 12,9	12,9 - 12,9
Raffreddamento		A	9,7 - 9,7	9,7 - 12,9	12,9 - 12,9
Riscaldamento		A	9,7 - 9,7	9,7 - 12,9	12,9 - 12,9
Potenza assorbita (Doppia)		W	1560 (600~2100)	1700 (700~2400)	1960 (800~2700)
Raffreddamento		W	1445 (500~1980)	1564 (644~2208)	1800 (736~2484)
Riscaldamento		W	1445 (500~1980)	1564 (644~2208)	1800 (736~2484)
Sistema refrigerante					
Compressore		Tipo	Rotativo	Rotativo	Rotativo
		Marchio	Toshiba	Toshiba	Toshiba
Conessioni					
Tubi di connessione		Gas	pollici 3/8" - 3/8"	9000-3/8" 12000-1/2"	1/2" - 1/2"
		Liquido	pollici 1/4" - 1/4"	1/4"	1/4" - 1/4"
Scarico condensa		mm	ø 16		
Dimensioni					
Area operativa		m ²	20-40	20-46	30-60
Dimensioni (LxHxP)		unità interna	mm 718x240x180 - 718x240x180	718x240x180 - 770x240x180	770x240x180 - 770x240x180
		unità esterna	mm 830x710x310	830x710x310	830x710x310
Peso netto		unità interna	Kg 7,8	7,8	7,8
		unità esterna	Kg 71	71	71
Dimensioni imballo (LxHxP)		unità interna	mm 705x325x270 - 705x325x270	705x325x270 - 863x325x270	863x325x270 - 863x325x270
		unità esterna	mm 935x785x405	935x785x405	935x785x405
Peso lordo		unità interna	Kg 9	9/10	10
		unità esterna	Kg 76	76	76



Benessere senza confini

Bini s.p.a.
via a Prato, 4/A - 38068 ROVERETO (TN)
Tel. + 39.0464.437232
Fax. + 39.0464.434080 - 437298
e-mail: info@binispa.it
www.binispa.it